

Bestemmingsplannen online inzien

Zoom in



Met deze knop kan worden ingezoomd in de detailkaart.

Door op deze knop te drukken met de linker muis zal de kaart worden ingezoomd.

Zoom uit



Met deze knop kan worden uitgezoomd in de detailkaart.

Door op deze knop te drukken met de linker muis zal de kaart worden uitgezoomd.

Verschuiven



Met deze knop kan de detailkaart verschoven worden.

Nadat deze knop is ingedrukt, kan de detailkaart in ieder gewenste richting gesleept worden. Na het loslaten van de linkermuisknop wordt een nieuwe kaart getoond met een nieuw middelpunt.

Zoom naar overzicht



Met deze knop wordt de gehele kaart getoond.

Nadat deze knop geselecteerd is, wordt de overzichtskaart direct getoond.

Selecteer een object



Met deze knop kunnen één of meerdere objecten in de kaart worden geselecteerd of gedeselecteerd.

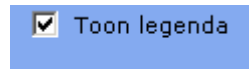
Nadat deze knop is ingedrukt, kan in de kaart op een object geklikt worden. Ieder object waarop geklikt wordt, wordt geselecteerd. Geselecteerde objecten zijn zichtbaar doordat ze een andere kleur hebben dan de overige (niet-geselecteerde) objecten. Er kunnen alleen maar objecten geselecteerd worden die behoren tot de actieve kaartlaag. Indien er reeds objecten zijn geselecteerd in de detailkaart worden de nu geselecteerde objecten toegevoegd aan deze eerdere selectie.

Wanneer er op een geselecteerd object geklikt wordt, wordt dit object gedeselecteerd.

De selecties zijn persistent, dit betekent dat objecten geselecteerd blijven zolang er niet op de knop *Wis de selectie* gedrukt wordt.

Door in de kaart te klikken zal de voorschrift van dit gebied worden getoond.

Opvragen toelichting plangebied



Door een vinkje te plaatsen bij Toon legenda verschijnt links een Legenda:



Door op het woord Plangebieden te klikken verschijnt een lijn om het woord dit houdt in dat Plangebieden is geactiveerd en door nu in de kaart met de knop

zal onder een link getoond worden waarmee de toelicht opgevraagd kan worden.

Bij Aanduidingen kan ook informatie opgevraagd worden.

Uitgebreide legenda tonen

Door op het plusje te drukken zal de uitgebreide legenda worden getoond.

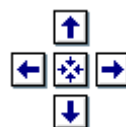
Wis de selectie

Met deze knop kan de selectie van objecten in de kaart worden leeg gemaakt.


Nadat de knop is ingedrukt, is geen enkel object meer geselecteerd in de kaart.

Noord-, oost-, zuid-, west- pijlen



Door op de noord-pijl, oost-pijl, zuid-pijl of west-pijl te klikken, kan de detailkaart in de betreffende richting verschoven worden.



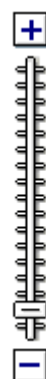
Figuur 3.7

Met de -knop wordt de overzichtskaart getoond. Dit is dezelfde kaart als de kaart die verschijnt wanneer NedBrowser voor het eerst wordt opgestart.

Schuifbalk

Door de schuiver met de muis naar boven of naar beneden te verschuiven kan de kaart ingezoomd of uitgezoomd worden. Dit kan ook door op de -knop of de -knop te drukken.

Tevens kan er op elk willekeurige positie van de schuifbalk worden geklikt om direct op dit niveau in te zoomen.



Figuur 3.8

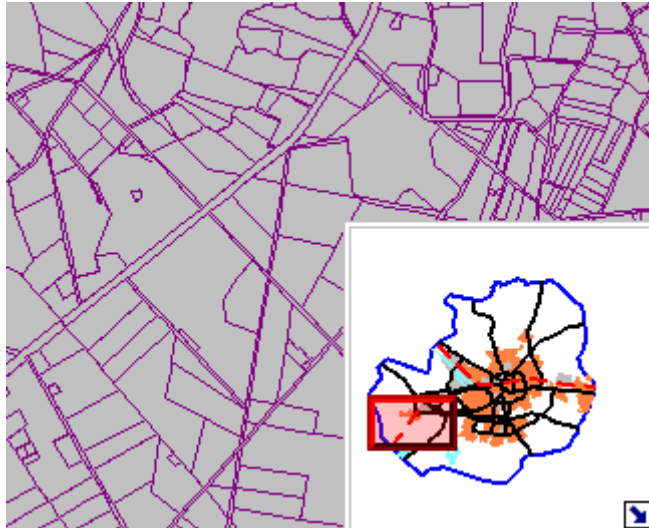
Overzichtskaart

Rechts onderin het kaartvenster wordt de overzichtskaart getoond.

Indien dit niet het geval is, dan wordt de overzichtskaart links bovenin het instellingenmenu getoond (afhankelijk wat de applicatiebeheerder heeft ingesteld).

De overzichtskaart geeft een beeld van de gehele gemeente met daarin bijvoorbeeld gemeentegrenzen, bebouwingsgrenzen en buitengebieden.



Het rode kader in de overzichtskaart geeft aan waar de locatie van de huidige detailkaart zich bevindt in de gehele gemeente.



Figuur 3.9

Door middel van één muisklik in de overzichtskaart, wordt het centrum van het gebied bepaald waarop wordt ingezoomd in de detailkaart.

Het rode kader kan in ieder gewenste richting gesleept worden. Na het loslaten van de linkermuisknop wordt een nieuwe detailkaart getoond, ingezoomd op dit gebied.

Met de -knop kan de overzichtskaart verborgen worden. Met de -knop wordt de overzichtskaart weer zichtbaar gemaakt.